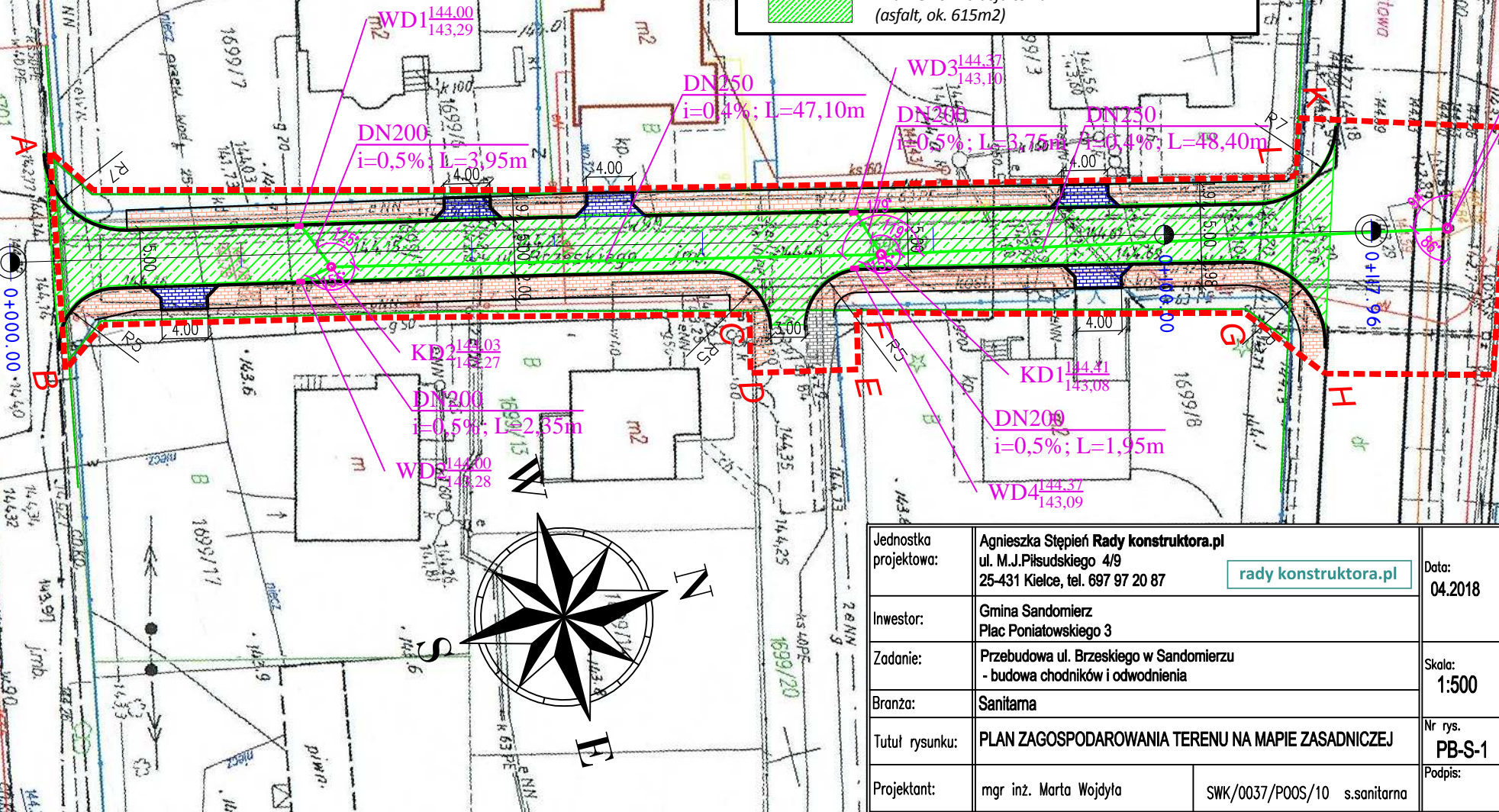


BILANS TERENU ZLEWNI:

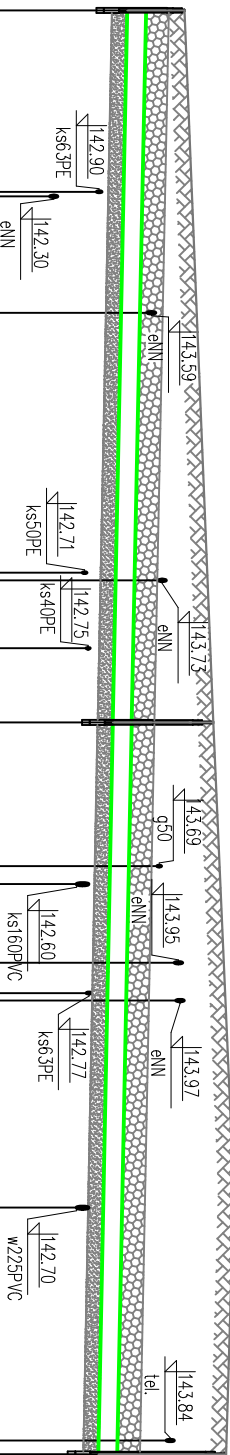
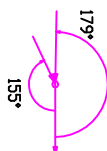
Pow. całkowita jezdni - asfalt: 615m²
Pow. całkowita chodnika - kostka brukowa: 400m²
Pow. całkowita zjazdów - kostka brukowa: 50m²

Legenda:

- granice obszaru objętego wnioskiem zgłoszenia (granica robót)
- projektowany krawężnik betonowy
- projektowany krawężnik obniżony (na płask)
- projektowane obrzeże betonowe
- nawierzchnia chodnika (kostka betonowa, ok. 400m²)
- nawierzchnia zjazdów (kostka betonowa, ok. 50m²)
- nawierzchnia asfaltowa (asfalt, ok. 615m²)



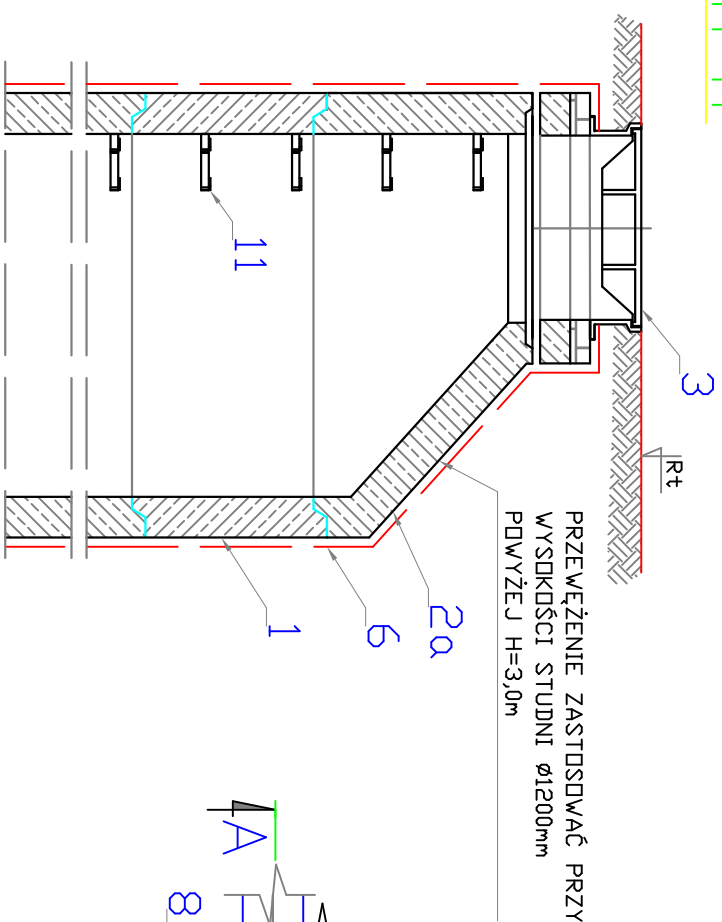
Jednostka projektowa:	Agnieszka Stępień Rady konstruktora.pl ul. M.J. Piłsudskiego 4/9 25-431 Kielce, tel. 697 97 20 87 radykonstruktora.pl	Data: 04.2018
Inwestor:	Gmina Sandomierz Plac Poniatowskiego 3	Skala: 1:500
Zadanie:	Przebudowa ul. Brzeskiego w Sandomierzu - budowa chodników i odwodnienia	Nr rys. PB-S-1
Branża:	Sanitarna	Podpis:
Tytuł rysunku:	PLAN ZAGOSPODAROWANIA TERENU NA MAPIE ZASADNICZEJ	
Projektant:	mgr inż. Marta Wojdyła	SWK/0037/POOS/10 s.sanitarna



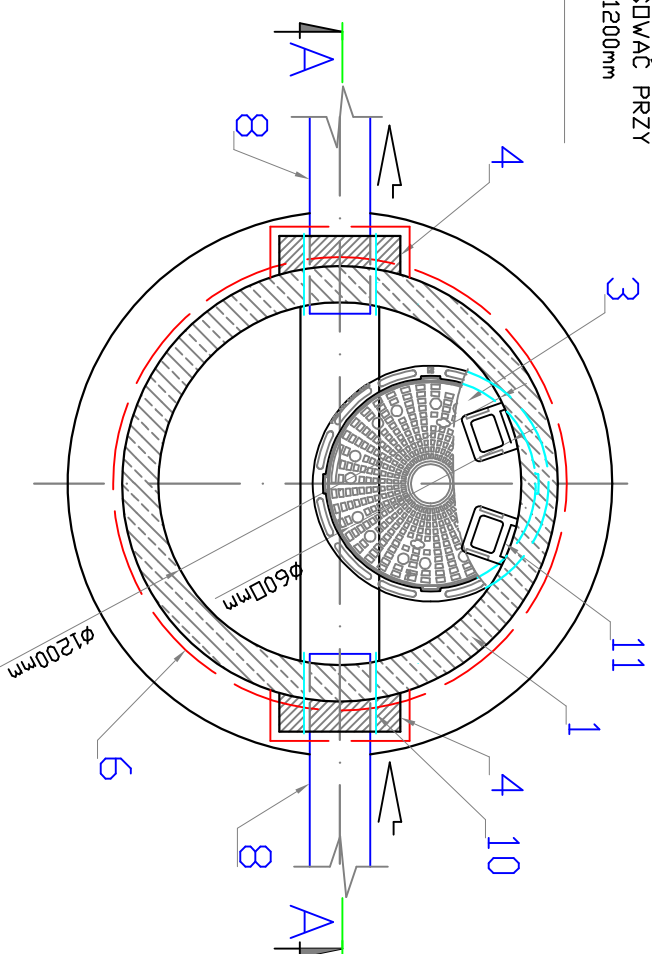
KD2 WD1	0.00	3.95	PP200	$\frac{1}{0.5\%}$	0.76	143.27	144.03	PROJ. STUDNIA $\varnothing 1200\text{mm}$
					0.71	143.29	144.00	PROJ. WPUST DROGOWY $\varnothing 500\text{mm}$
KD2 WD2	0.00	2.35	PP200	$\frac{1}{0.5\%}$	0.76	143.27	144.03	PROJ. STUDNIA $\varnothing 1200\text{mm}$
					0.72	143.28	144.00	PROJ. WPUST DROGOWY $\varnothing 500\text{mm}$
KD1 WD3	47.10	3.75	PP200	$\frac{1}{0.5\%}$	1.33	143.08	144.41	PROJ. STUDNIA $\varnothing 1200\text{mm}$
					1.27	143.10	144.37	PROJ. WPUST DROGOWY $\varnothing 500\text{mm}$
KD1 WD4	47.10	1.95	PP200	$\frac{1}{0.5\%}$	1.33	143.08	144.41	PROJ. STUDNIA $\varnothing 1200\text{mm}$
					1.29	143.08	144.37	PROJ. WPUST DROGOWY $\varnothing 500\text{mm}$

Data: 04.2018	Skala: 1.100 1.500	Nr rys. PB-S-2	Podpis:
-------------------------	--	--------------------------	---------

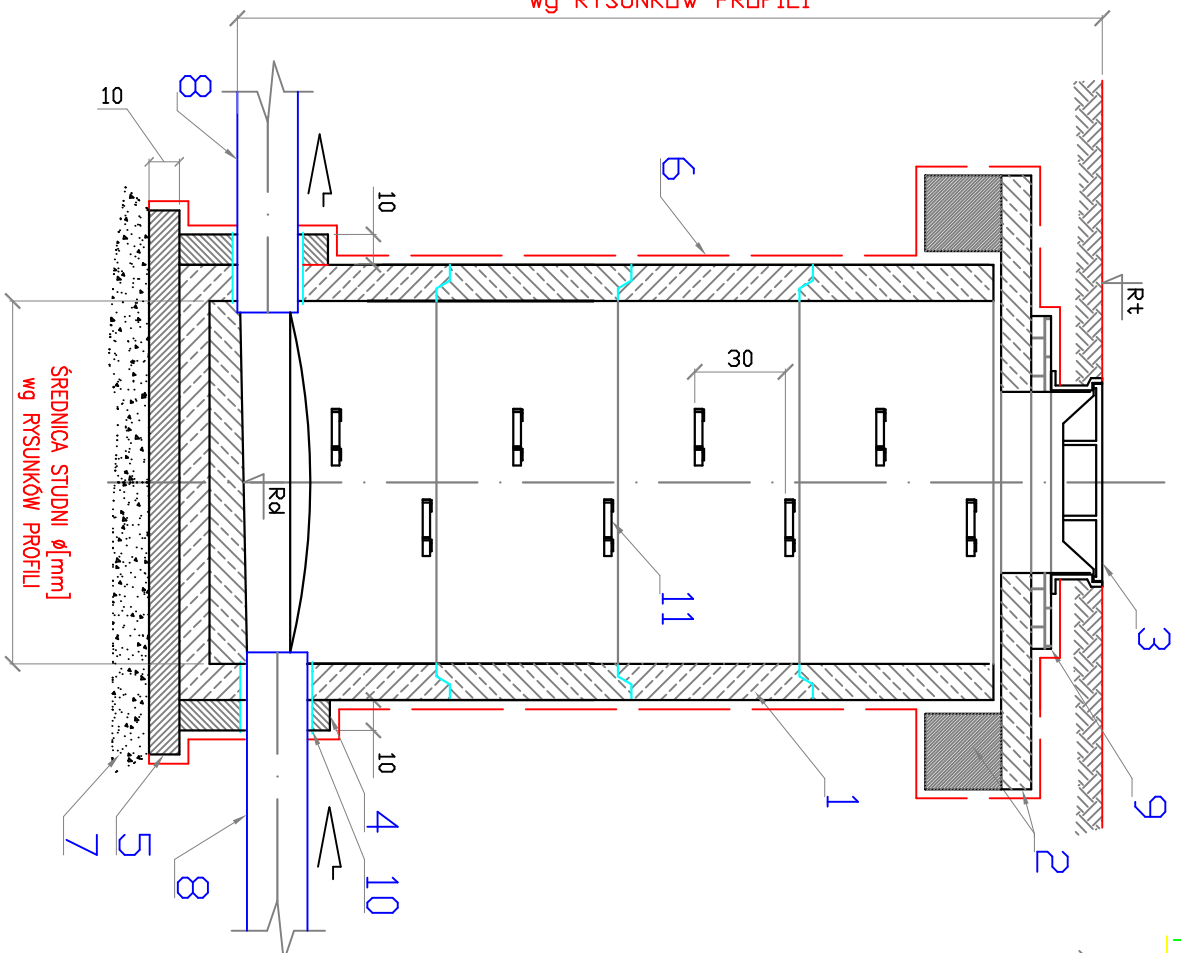
Typowa studnia kanalizacyjna



RZUT



ZAGŁĘBIENIE STUDNI H-[m] wg RYSUNKÓW PROFILI



UWAGI:

1. WYKONAĆ W STUDIUM STOPNIE ZŁAZOWE STALOWE O ŚREDNICY $\varnothing 32\text{mm}$ Z IZOLACJĄ ANTYKOROZYJNĄ (FARBA CHLOROKAUZUKOWA) OSADZONE MIŁANKOWO W DWÓCH RZĘDACH W ODLEGŁOŚCIACH PIONOWYCH CO $0,3\text{m}$
2. ALTERNATYWNIE ZAMÓWIĆ KRĘGI Z FABRYCZNIE ZAMONTOWANYMI STOPNIAMI ZŁAZOWYMI STALOWYMI POKRYTYMI ANTYKOROZYJNIE TWORZYWEM SZTUCZNYM.
3. STUDIUM DO KANALIZACJI SANITARNEJ ROZPATRYWAĆ wg PROFILI.

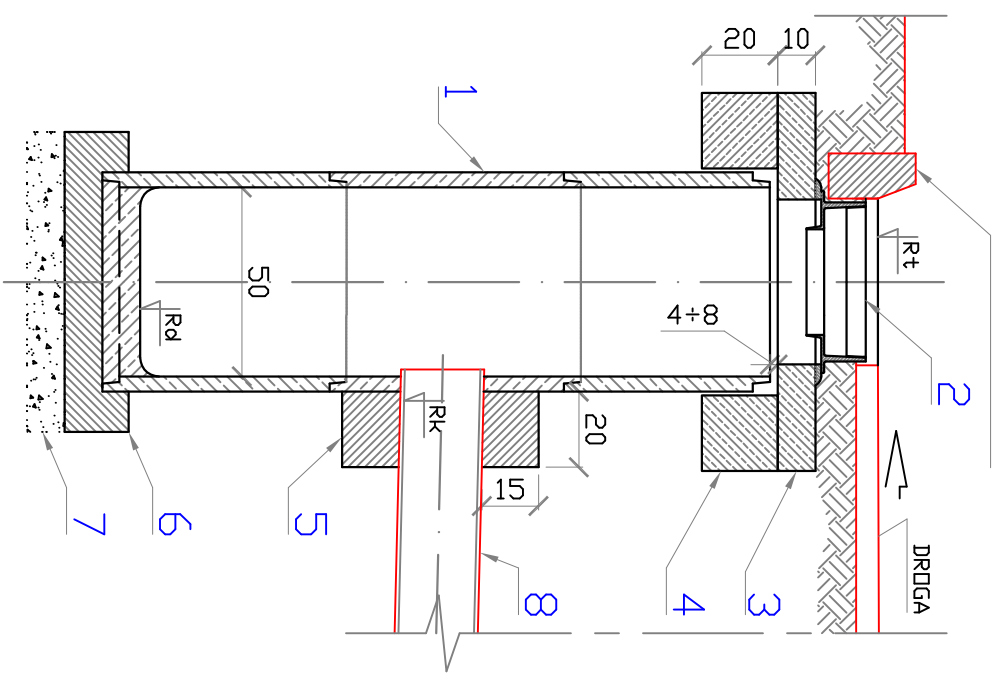
OZNACZENIA

1. KRĘGI BETONOWE wg RYSUNKÓW PROFILI.
2. PŁYTA POKRYWOWA POD WŁAZ / DODATKOWO
PIERŚCIENIE
- ODCIĄŻAJĄCE BETONOWE W TERENIE
UTWARDZONYM/.
3. ŻELIWNY WŁAZ KANAŁOWY KL. D-400 W
TERENACH
- UTWARDZONYCH LUB KL. B-125 W CHODNIKACH
ORAZ TERENACH NIEUTWARDZONYCH.
4. OBTĘDOWANIE BETONEM C12/15-
[B15].
5. BETON C12/15-[B15] – W GRUNTACH
NIENAWODNIANYCH.
6. IZOLACJA STUDIŃ.
7. PODSYPKA Z PIASKU.
8. RURA KANALIZACJI SANITARNEJ.
9. PIERŚCIENIE DYSANSOWE BETONOWE LUB
SZALUNEK
- Z TRACONEJ RURY.
10. PRZEJŚCIE SZCZELNE.
11. STOPNIE ZŁAZOWE.
- Rt-przedna terenu.
- Rd-przedna dno studni.

Jednostka projektowa:	Agnieszka Szepleń Rady konstruktora.pl ul. M.J. Piłsudskiego 4/9 25-431 Kielce, tel. 697 97 20 87		Data: 04.2018
Investor:	Gmina Sandomierz Plac Poniatowskiego 3		
Zadanie:	Przebudowa ul. Brzeskiego w Sandomierzu - budowa chodników i odwodnienia		
Bronza:	Sanitama		
Tytuł rysunku:	TYPOMA STUDNIA KANALIZACYJNA		
Projektant:	mgr inż. Marta Wojdyła	SWK/0037/P00S/10 s.somiano	Rys.: PB-S-3
			Skala: 1:100
			Wzr. rys. PB-S-3
			Podpis:

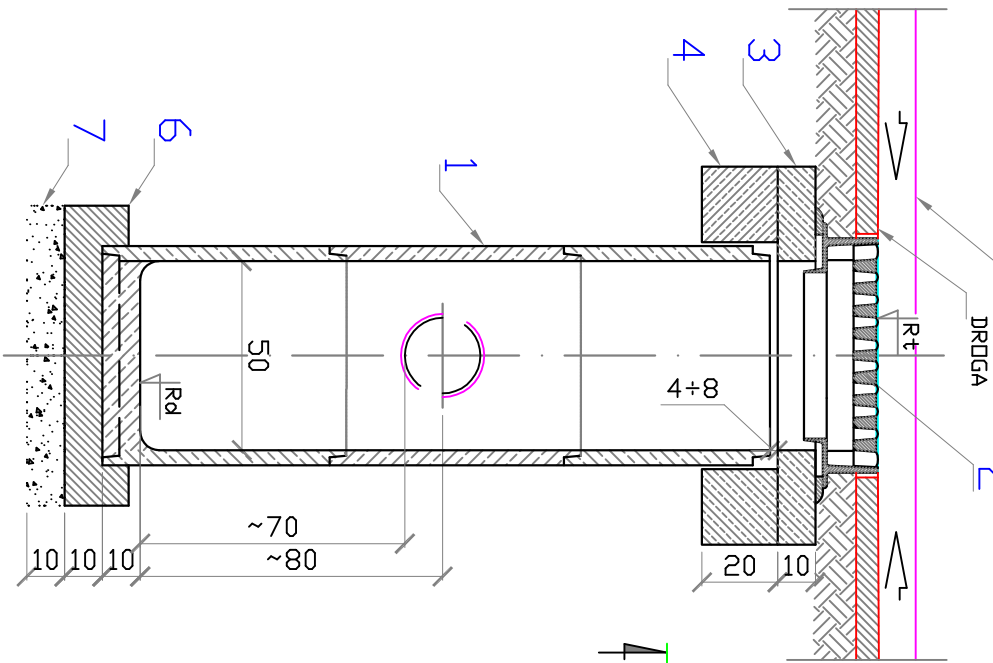
A-A

KRAWĘŻNIK DROGI



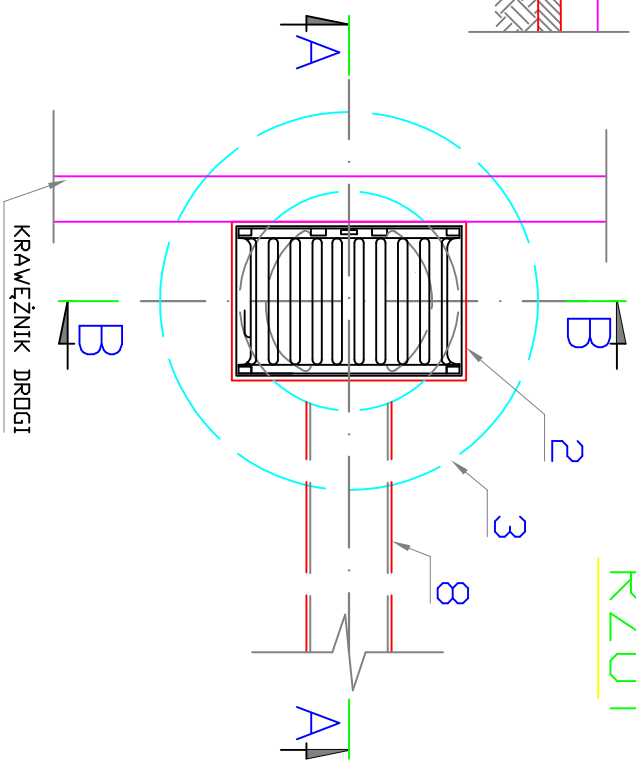
B-B

KRAWĘŻNIK DROGI



Wpust drogowy z osadnikami

RZUT



OZNACZENIA

1. RURA BETONOWA Ø500mm.
2. ŻELIWNY WPUST ULICZNY KL-D400.
3. PŁYTA POKRYWOWA DDCIĄŻAJĄCA POD WPUST.
4. PIERSĆCIEN DDCIĄŻAJĄCY.
5. DPASKA BETONOWA.
6. FUNDAMENT I DNO OSADNIKA Z BETONU C12/15-1B151.

7. PODSYPKA Z TŁUCZNIKA LUB PIASKU.
8. RURA PRZYKANALNIKA.
9. Rt-rzędna terenu.
10. Rk-rzędna dna wylotu przyłącza z wpustu.
11. Rd-rzędna dna wpustu.

UWAGA

TEREN WOKŁ WPUSTU UKSZTAŁTOWAĆ ZE SPADKIEM DO WPUSTU.

jednostka projektowa:	Agnieszka Sępień Rady konstruktora.pl ul. M.J.Piłsudskiego 4/9 25-431 Kielce, tel. 697 97 20 87	Dotyczy:	04.2018
inwestor:	Gmina Sandomierz Plac Poniatowskiego 3	Skala:	1:50
zadanie:	Przebudowa ul. Bizuskiego w Sandomierzu - budowa chodników i odwodnienia	Nr rys.:	PB-S-4
branza:	Sanitarna	Podpis:	
tytuł rysunku:	TYTÓW WPUST DROGOWY		
projektant:	mgr inż. Marta Wojdyła	SMK/0037/P00S/10	s.soniarna